

### DESCRIÇÃO

O sistema BLGex foi desenvolvido em conjunto com a empresa BL-Betonilhas do Lis, e caracteriza-se pela facilidade e rapidez de execução de enchimentos em betão leve bombado.

### CAMPO DE APLICAÇÃO

O sistema BLGex é especialmente indicado para enchimentos com betão leve em qualquer tipo de obra: para regularização de pavimentos em edifícios, camada de forma em coberturas, obras geotécnicas, estradas, pontes e viadutos. As suas características permitem aligeirar soluções de enchimento, com bom comportamento térmico e acústico.

### CARACTERÍSTICAS

O betão leve BLGex tem as seguintes características finais:

BLGex	Valor declarado	Unidades
Granulometria dos agregados	8,0 – 12,5 mm	8,0 – 12,5 mm
Peso do produto endurecido	450	(±15%) Kg/m <sup>3</sup>
Condutibilidade térmica	0,17	(W/m <sup>2</sup> C)
Isolamento acústico (espessura 15 cm)	≥ 35	(dB)

### COMPOSIÇÃO

O betão de enchimento leve BLGex é composto por:

- Argila expandida Nexclay 3-8, fornecida e bombeada por camião cisterna com as seguintes características.

Nexclay 3-8	Valor declarado	Unidades
Granulometria (15-90 % passados)	8,0 – 12,5	mm
Baridade (±15%)	287	kg/m <sup>3</sup>
Partículas esmagadas (±15%)	7	% massa
Resistência ao esmagamento (± 10%)	1,8	MPa
Condutibilidade térmica	0,11	W/m.ºC
Absorção de água (± 10%)	22,7	% massa seca
Reação ao fogo	Incombustível - Classe A1	-

- Argamassa de aglomeração Lena® 855, fornecida em sacos de 25 kg e bombeada.

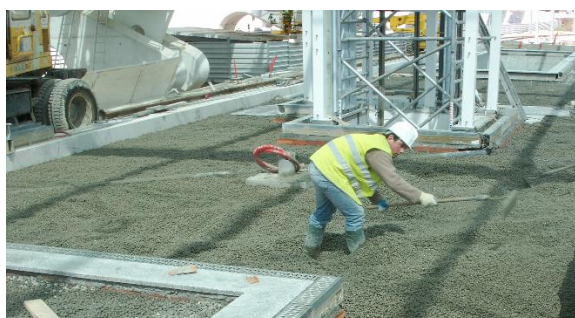
Lena® 855	Valor declarado	Unidades
Aspeto do pó	Cinza	-
Peso do pó	900	(±100%) Kg/m <sup>3</sup>
Peso do produto endurecido	1600	(±100%) Kg/m <sup>3</sup>
Água de amassadura	40	(% peso seco)
Resistência à flexão	≥ 2,5	(MPa)
Resistência à compressão	≥ 18	(MPa)

## APLICAÇÃO

A Nexclay é bombeada diretamente para o local de aplicação a partir do camião cisterna. Paralelamente a argamassa de aglomeração Lena® 855 é misturada e bombeada por meio de uma máquina adequada.



Nexclay® e a argamassa são misturadas à saída da mangueira, num dispositivo próprio.



O betão leve deverá ser regularizado e nivelado da forma habitual. Aconselha-se esperar entre 24 a 48 horas antes da colocação dos materiais complementares (betonilhas ou outras).

**Nexclay – Argila Expandida, S.A.**

Zona Industrial de Bustos, Azurveira - 3770-011 Bustos - Aveiro - Portugal  
T (+351) 234 751 533 - geral@nexclay.pt - www.nexclay.pt

